



**PRODUCT GUIDANCE**

**PRŮVODCE NABÍDKOU VÝROBKŮ**

**NACHI EUROPE GmbH**

# Přispíváme k pokroku ve světě

## Obráběcí nástroje a strojní nástroje

### Vrtání

Od standardních vrtaček po vysoce přesné a vysoce výkonné vrtačky – škála výrobků vyhovující jakékoliv aplikaci.



▲ Vrtačky SG-ES (ESS)



▲ Řada vrtaček AQUA

### Frézování

Řada čelních fréz, která vyhovuje požadavkům na vysokovýkonnostní obrábění pro nástroje a součásti strojů.



▲ Frézovací řada AG



▲ Frézovací řada GS



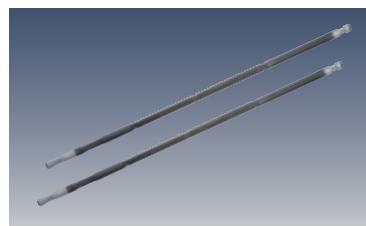
▲ Mold Meister



▲ Frézovací řada DLC

### Protahování

Přední světové protahovány a protahovačky. Široké spektrum protahovacích výrobků, protahovány od drážkových tvarů po velkopřůměrové spirálovité tvary a tvary vánočního stromku a protahovačky od 30 KN do 500 KN.



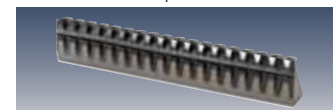
▲ Protahovák MQL



▲ Protahovačka MQL  
MQL=minimální množství  
Mazání=obrábění  
s rozprašováním



▲ Spirálovitá protahovačka NC



▲ Protahovák ve tvaru vánočního stromku



▲ Spirálovitý protahovák

### Válcování profilů

Vynikající výsledky ve velkovýrobě díky tvářecím konstrukcím.



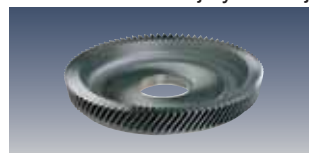
▲ Tvářecí konstrukce



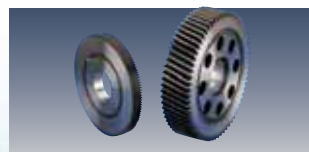
▲ Přesný válcovací stroj NC

### Obrábění ozubených kol

Odpověď na všechny druhy požadavků díky rozsáhlému know-how v oblasti nástrojů pro obrábění ozubených kol potřebných pro obrábění všech typů ozubených kol v automobilech a jiných strojích.



▲ Obráběcí fréza



▲ Škrabací frézy



▲ Dvojitě obráběcí frézy

# průmyslové výroby

## Komponenty

### Ložiska

Dlouhá životnost při vysoké rychlosti, vysoké přesnosti a kompaktnosti – ložiska NACHI podporují bezpečnost, spolehlivost a pohodlí.



▲ Kuličková ložiska s hlubokými drážkami



▲ Ložiska pro automobilové klimatizace



▲ Kulová axiální válečková ložiska



▲ Kulová válečková ložiska

### Materiály

Pevnost a tvar odpovídající aplikaci pro zlepšení poměru nákladů a výkonu.



▲ Ultrajemné dráty „Micron Hard“

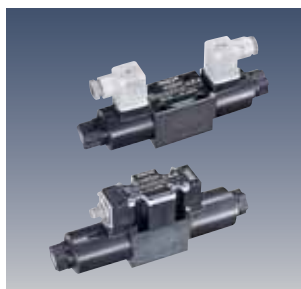


▲ Zpevněné tyče „Pre-harden“

### Hydraulické vybavení

Silná, spolehlivá a kompaktní regulace výkonu.

#### Pro průmyslové stroje

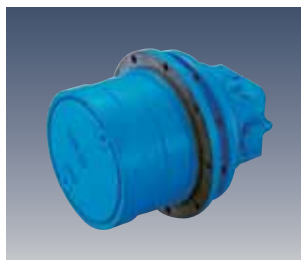


▲ Solenoidový ventil



▲ Kompaktní hydraulická jednotka

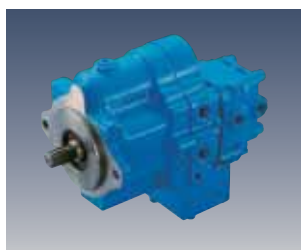
#### Pro malá rýpadla



▲ Motor kola



▲ Motor otoče



▲ Nastavitelné pístové čerpadlo

### Roboty

Flexibilní odpověď na požadavky moderních výrobních linek. Manipulace / bodové svařování / svařování elektrickým obloukem / manipulace s extrémně těžkými břemeny



▲ Bodové svařování ve výrobě aut



▲ NACHI EUROPE GmbH /  
NĚMECKO



▲ NACHI EUROPE U.K. BRANCH /  
VELKÁ BRITÁNIE



▲ NACHI CZECH S.R.O. /  
ČESKO

## NACHI EUROPE GmbH

### Centrála

Bischofstrasse 99, 47809, Krefeld, GERMANY  
Phone: +49-(0)2151-65046-0  
Fax: +49-(0)2151-65046-90  
URL: <http://www.nachi.de/>

### SOUTH GERMANY OFFICE

Roetestrasse 18, 74321 Bietigheim-Bissingen,  
GERMANY  
Phone: +49-(0)7142-77418-0  
Fax: +49-(0)7142-77418-20

### U.K. BRANCH

Unit 7, Junction Six Industrial Estate, Electric  
Avenue, Birmingham B6 7JJ, U.K.  
Phone: +44-(0)121-250-1890  
Fax: +44-(0)121-250-1899  
URL: <http://www.nachi.co.uk/>

### CZECH BRANCH

Mostní 73, Kolin 4, 28002, CZECH  
Phone: +420-321-710-200  
Fax: +420-321-710-200

### SPAIN BRANCH

Av.Alberto Alcocer 28, 1-A, 28036, Madrid,  
SPAIN  
Phone: +34-(0)91-302-6440  
Fax: +34-(0)91-383-9486

### BARCELONA OFFICE

Josep Tarradellas, 58, 1-5, 08029 Barcelona,  
SPAIN  
Phone: +34-(0)93-430-6247  
Fax: +34-(0)93-419-0897

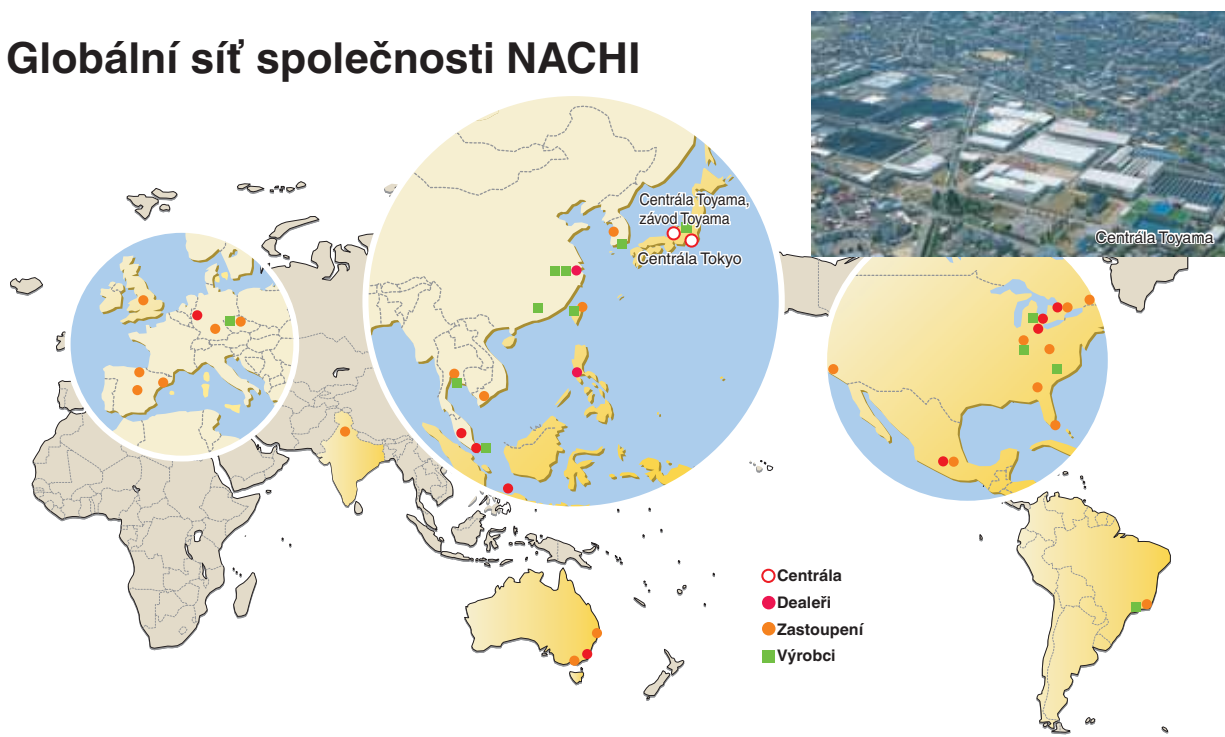
### BILBAO OFFICE

Gran Via 44, 7-D, 48011 Bilbao, SPAIN  
Phone: +34-(0)94-443-7319  
Fax: +34-(0)94-410-5263

### NACHI CZECH s.r.o.

Prumyslova 2732, 44001 Louny, CZECH  
Phone: +420-415-930-930  
Fax: +420-415-930-940

## Globální síť společnosti NACHI



## NACHI-FUJIKOSHI CORP.

### Tokyo Head Office

Shiodome Sumitomo Bldg. 17F 1-9-2 Higashi-shinbashi,  
Minato-ku, Tokyo 105-0021, JAPAN  
Phone: +81-(0)3-5568-5111 Fax: +81-(0)3-5568-5206  
URL: <http://www.nachi-fujikoshi.co.jp>

### Toyama Head Office

1-1-1 Fujikoshi-Honmachi, Toyama 930-8511, JAPAN  
Phone: +81-(0)76-423-5111 Fax: +81-(0)76-493-5211

CATALOG NO.

1004CZ

2008.08.Y-ABE-ABE